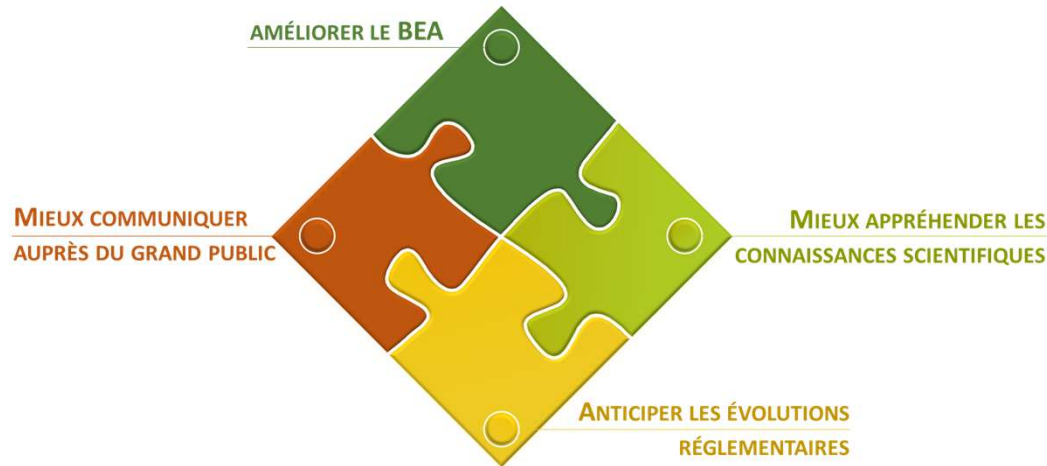




Application EBENE®



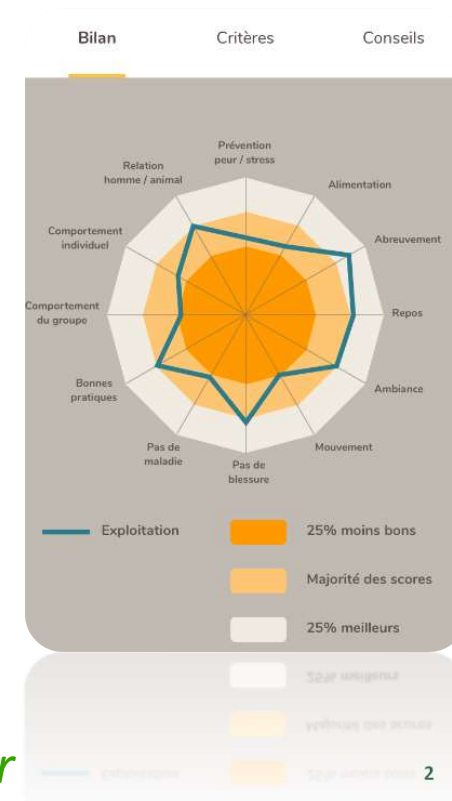
Sensibiliser les éleveurs à évaluer le bien-être de leurs poulets



EBENE® pour identifier des axes de progrès et s'améliorer

Méthode EBENE®

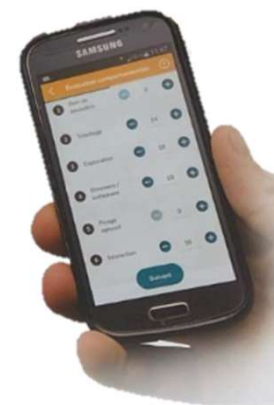
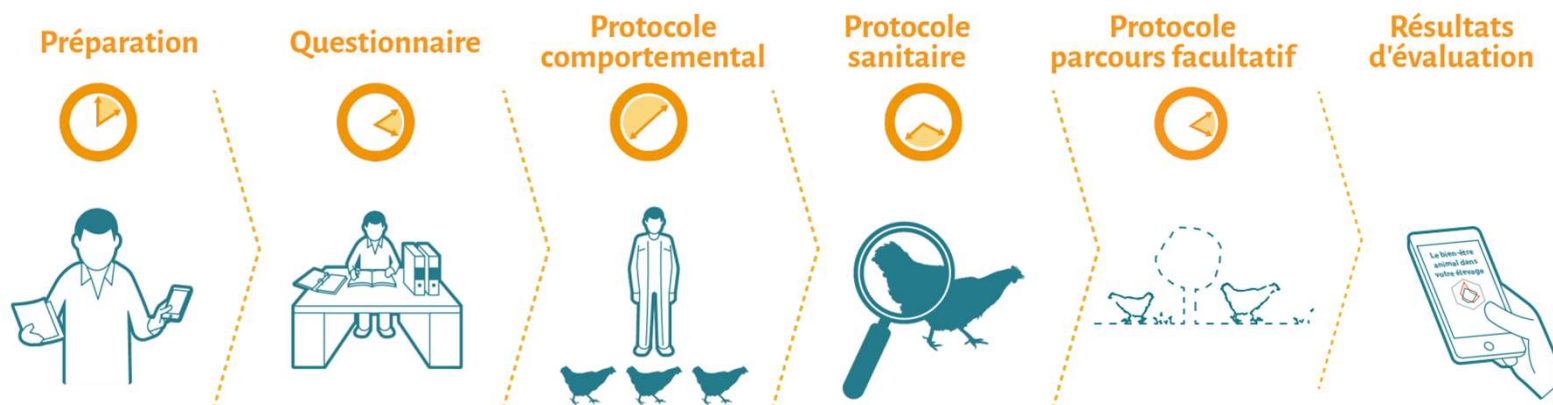
- Basée sur les 4 grands principes du bien-être :
 - Bonne alimentation, Bonne santé, Bon environnement, Comportements appropriés (Welfare Quality®)
- Résultat instantané au regard des 12 critères du BEA
 - Avec un positionnement parmi les autres éleveurs !
- Détail des scores par indicateur



Co-construction avec le groupe multiacteur de l'extension élevages plein air

① Formation d'éleveurs à l'utilisation d'EBENE®

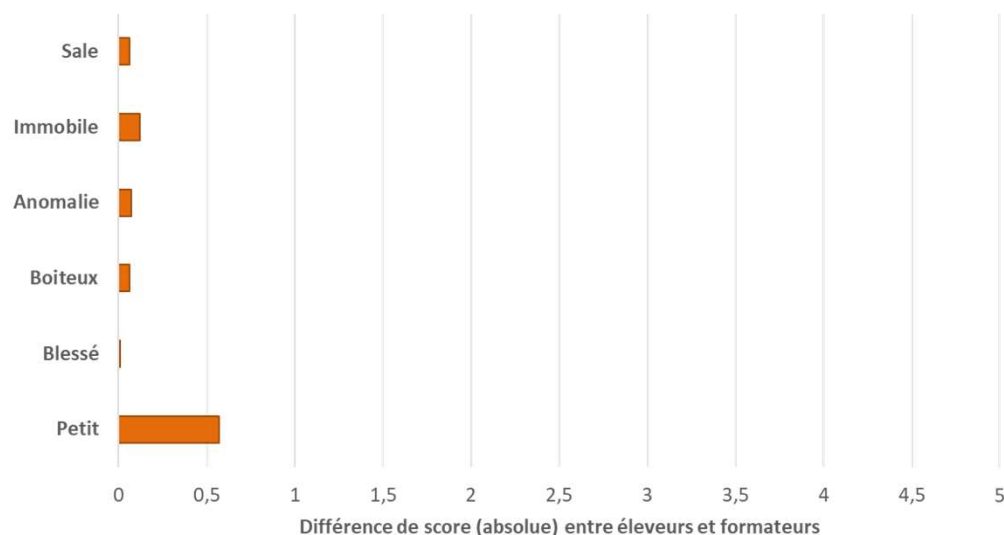
- Méthode **EBENE®** fiable, simple et rapide en 6 grandes étapes :



- Formation de **7 éleveurs français** et **6 éleveurs belges** de poulets plein-air en 2021 (ITAVI et ILVO)

② Concordance des données éleveurs VS formateurs

- Comparaison des scores EBENE® (0-5) sur les indicateurs d'état sanitaire



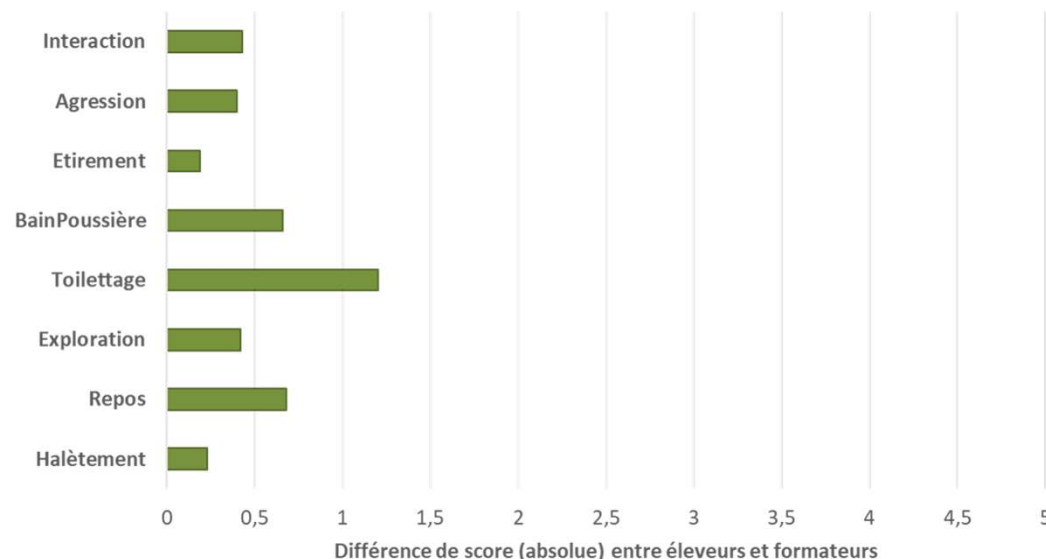
Etude menée après 11 évaluations

ETAT SANITAIRE

Scores très semblables entre éleveurs et formateurs

(écart max = 0,57 pour « petit »)

- Comparaison des scores EBENE® (0-5) sur les indicateurs comportementaux



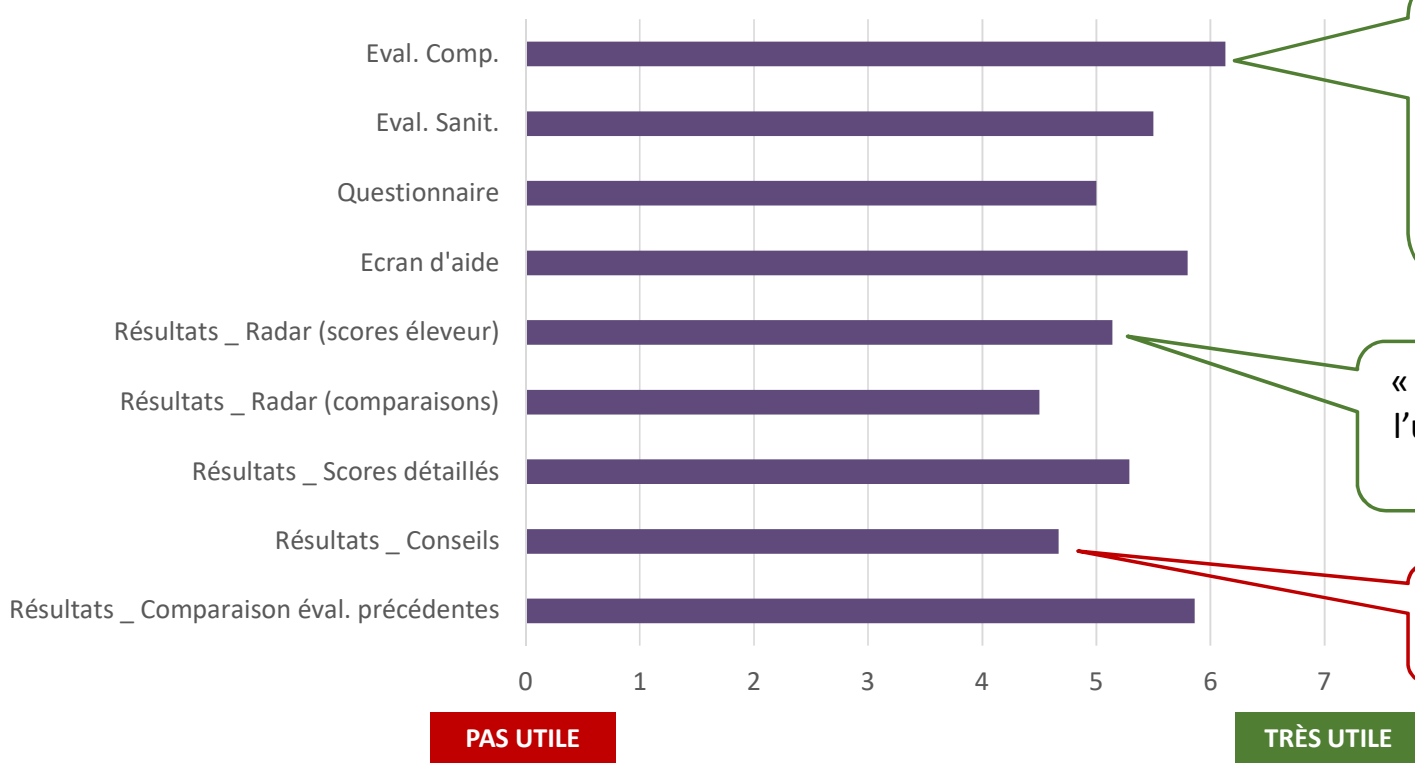
COMPORTEMENTS

Différences de scores un peu plus fréquentes entre éleveurs et formateurs (*sous-estimation des comportements fréquents et surestimation des comportements rares*)

Mais les écarts restent faibles (*majoritairement <0,5*)

4

③ Intérêt des éleveurs pour EBENE®



« L'application oblige à observer plus longtemps les animaux sur des zones données. On peut alors plus facilement voir leur comportement et juger leur bien-être »
« J'observe désormais plus de comportements d'exploration et de bain de poussière »

« [J'étais] déjà sensible au bien-être animal avant l'utilisation, le fait de l'appliquer m'a malgré tout incité à m'en préoccuper davantage ».

« C'est très difficile d'y voir clair [sur les leviers à actionner] »

Nécessite une discussion avec le conseiller d'élevage

Réponses obtenues suite à 8 enquêtes complétées par des éleveurs (formés puis utilisation d'EBENE® en autonomie pendant 2 ans)

Statistiques d'utilisation : 984 évaluations EBENE en 2023;
Entre 2021 et 2023 : 342 en poulet accès plein air et 390 en poules pondeuses accès plein air

Utilisation de l'application par espèces

TEST 984 évaluations réalisées en 2023

