



Il benessere animale secondo Slow Food

Pietro Venezia – VSF Veterinari Senza Frontiere



Fondazione Slow Food
per la Biodiversità
ONLUS

Incontro di formazione «Food to Action»

12 febbraio 2023 Agriturismo Costantino



Come deve essere un buon progetto

Buono per gli animali

Buono per il suolo

Buono per l'agricoltore

Buono per il consumatore



I bisogni del maiale

Grufolare/grattarsi

Compagnia

Spazi adeguati

Bagni di fango

Temperature adeguate

Movimento

Cibo variabile/acqua

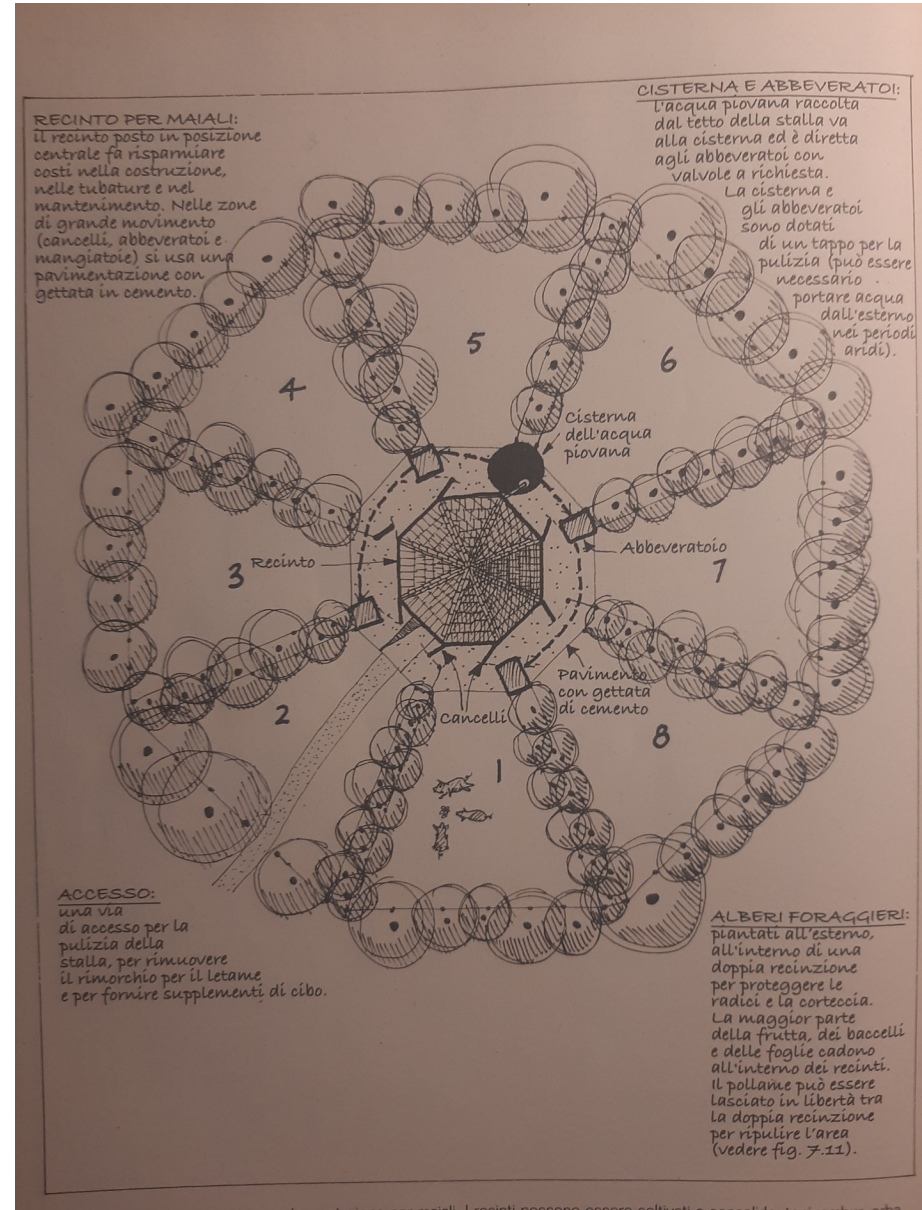
Soddisfare la curiosità





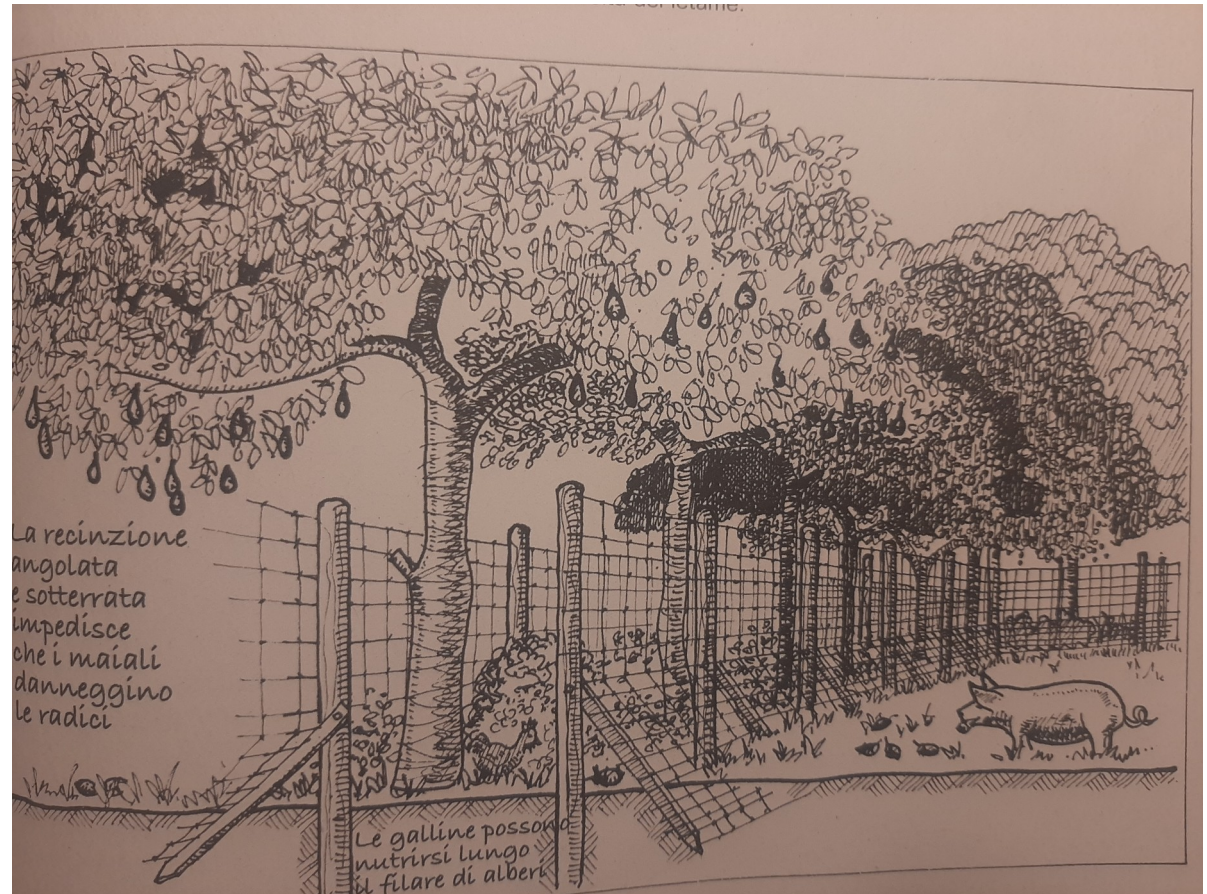
Progetto integrato in permacultura

Sistemi rotazionali integrati e arricchiti



Esempio di progetto integrato gallina/maiale/frutta

Carrubo
gelso
cilieg
Spino di Giuda
Nespoli
Fico
Susine
Mele
ecc.





PPILOW

Cosa posso inserire nel sistema

Alberi da frutta e ombra - arbusti

Erba medica + trifoglio

Gramigna

Sorgo

Topinambur

Altri dipendendo dalla zona

Maiale adulto 8 kg erba fresca/die

50% del suo fabbisogno

1 h di pascolo con erba di 50 cm 30 maiali per 2-3

mesi

I bisogni della gallina

Acqua
Cibo
Protezione
Nidi
Ombra
Relazione con l'uomo
Sabbia
Ghiaia
Polvere
Galline
Gallo
Prevenzione e cura
Razzolamento/cercare cibo



Cosa ci da la gallina

- Uova
- Carne
- Concime
- Pulizia del terreno
- Riduzione scarti organici
- Vendita animali da vita
- Pubblicità
- Azione antiparassitaria
- Sminuzzamento materiali da compostaggio
- Riposo mentale e stimoli psico-emozionali
- Scomposizione e arricchimento della lettiera
- Contemplazione
- Piume (nel 2014: 3 milioni di Tonnellate)





Il carro delle uova



Pulizia terreni primavera estate autunno
Pulizia serre invernali
Concimazione
Pubblicità
Uova
Carne

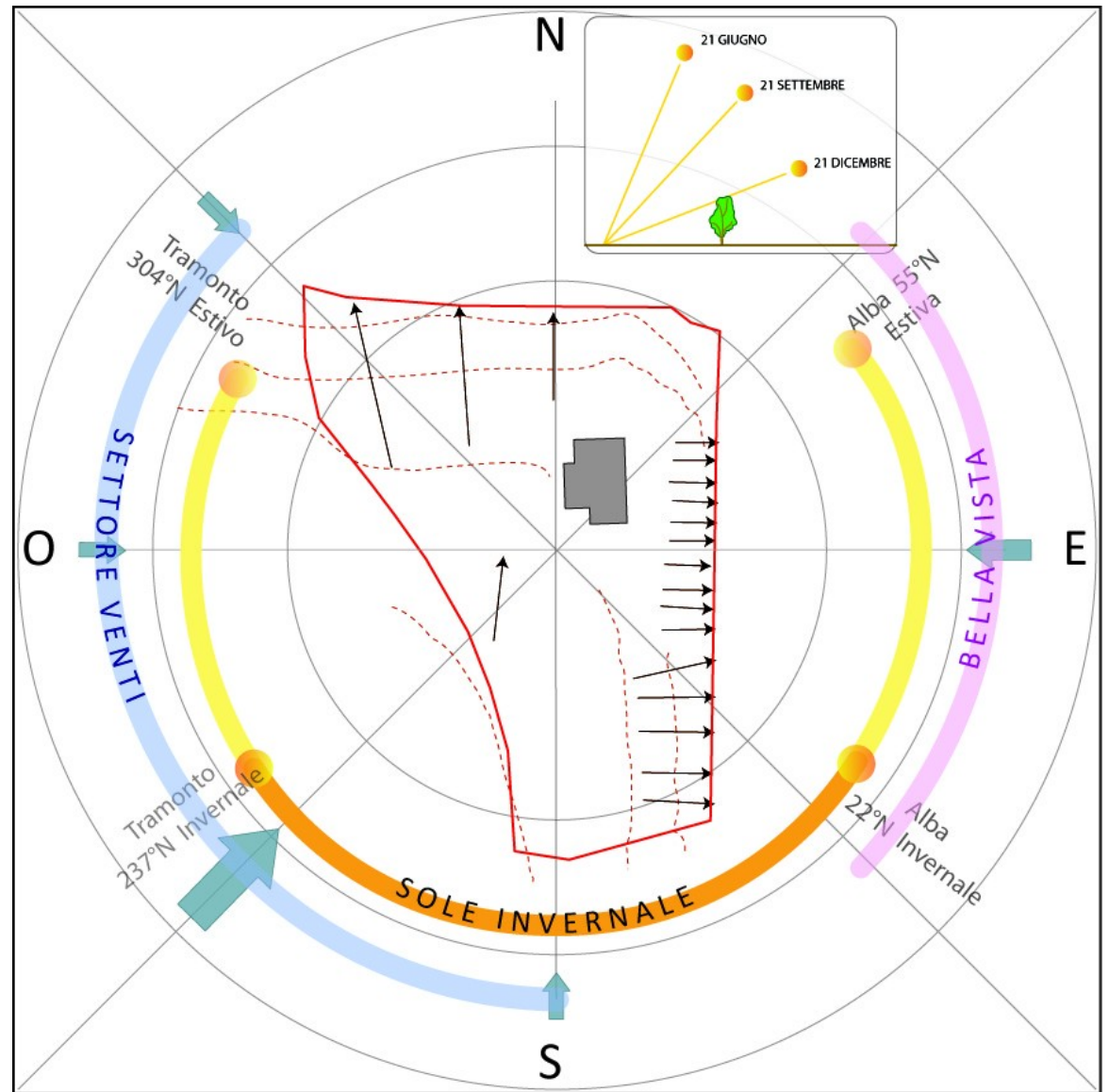
Il carro delle uova 2013 - 2023



Progettazione e innovazione

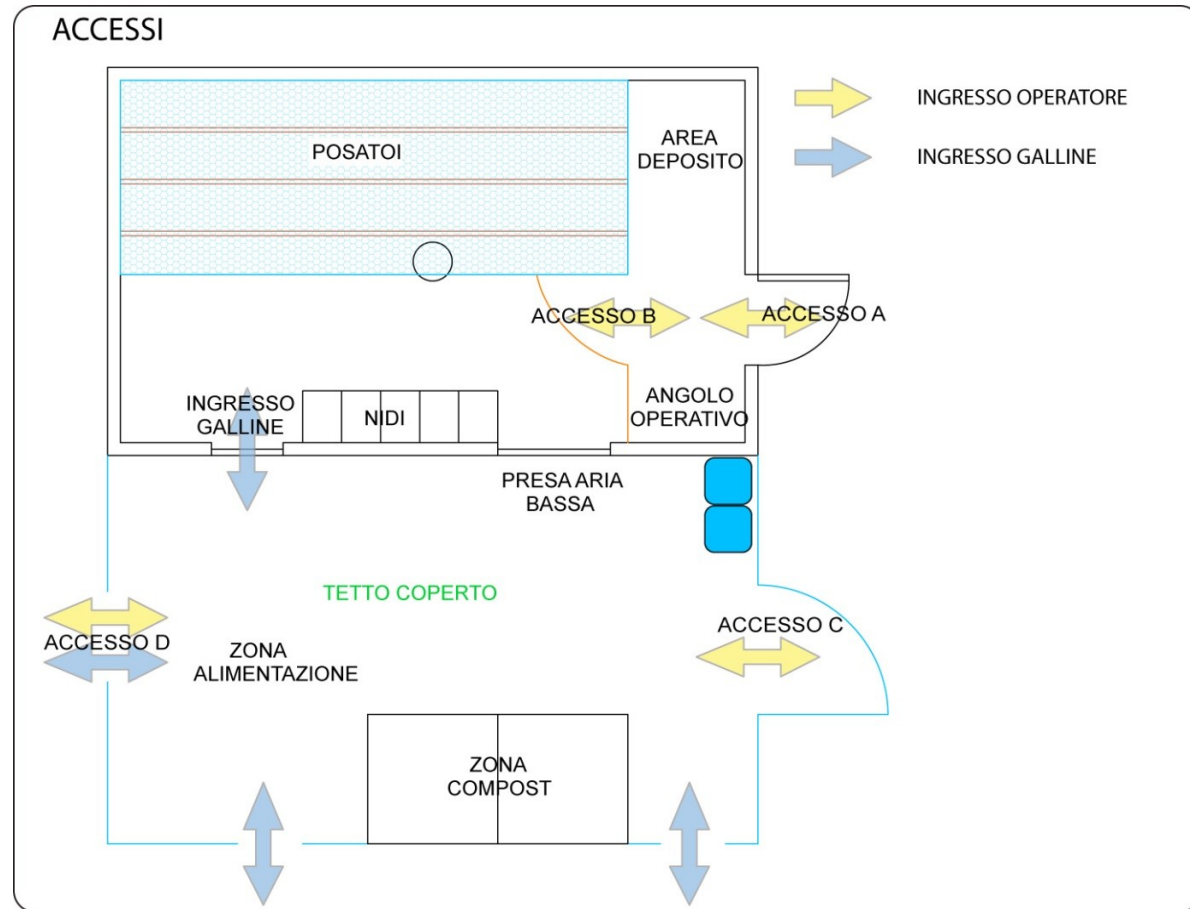


- VENTO
- TEMPERATURA
- ESPOSIZIONE AL SOLE
- TOPOGRAFIA
- NEVE
- UMIDITA'
- PREDATORI
- ALTRO



Progettazione di un pollaio

- Ingresso per operatore:
 - raccolta uova,
 - alimentazione,
 - pulizia lettiera,
 - controllo visivo, ...
- sportello di uscita per galline (30x40 cm) accessibile sia da dentro che da fuori





App di autovalutazione del benessere dei suini

la trovi qui

<https://www.piglow.eu/App>

PIGLOW

– Strumento per l'autovalutazione del benessere del suino –

Buona
alimentazione



Buona salute

Ricoveri
adeguati

Comportamento
naturale

Applicazione per allevatori di suini

- per auto valutare il benessere dei propri animali
- per avere un feedback istantaneo (inclusi possibili rischi, risultati e valutazioni passate)
- per monitorare il benessere in azienda nel tempo

La App Piglow



Si basa su strumenti già esistenti



BWAP

Bristol Welfare Assurance Programme

PIG ASSESSMENT



PIGLOW – I benefici di partecipare al progetto

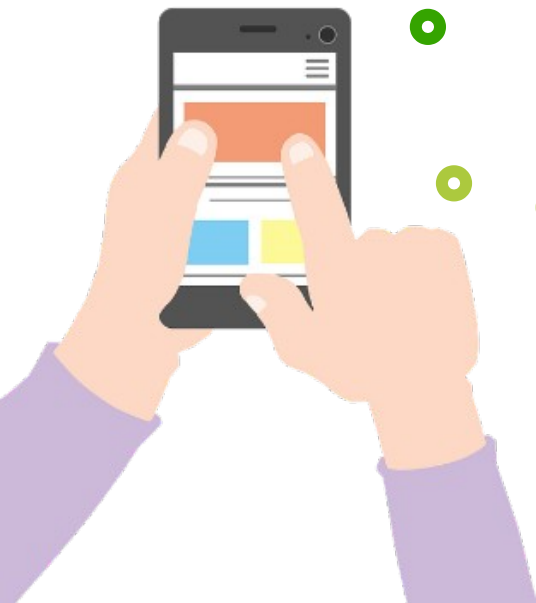
Accesso ad uno strumento per auto-monitorare il benessere degli animali (scrofe, suinetti, suini all'ingrasso)

App per smartphone con feedback automatici

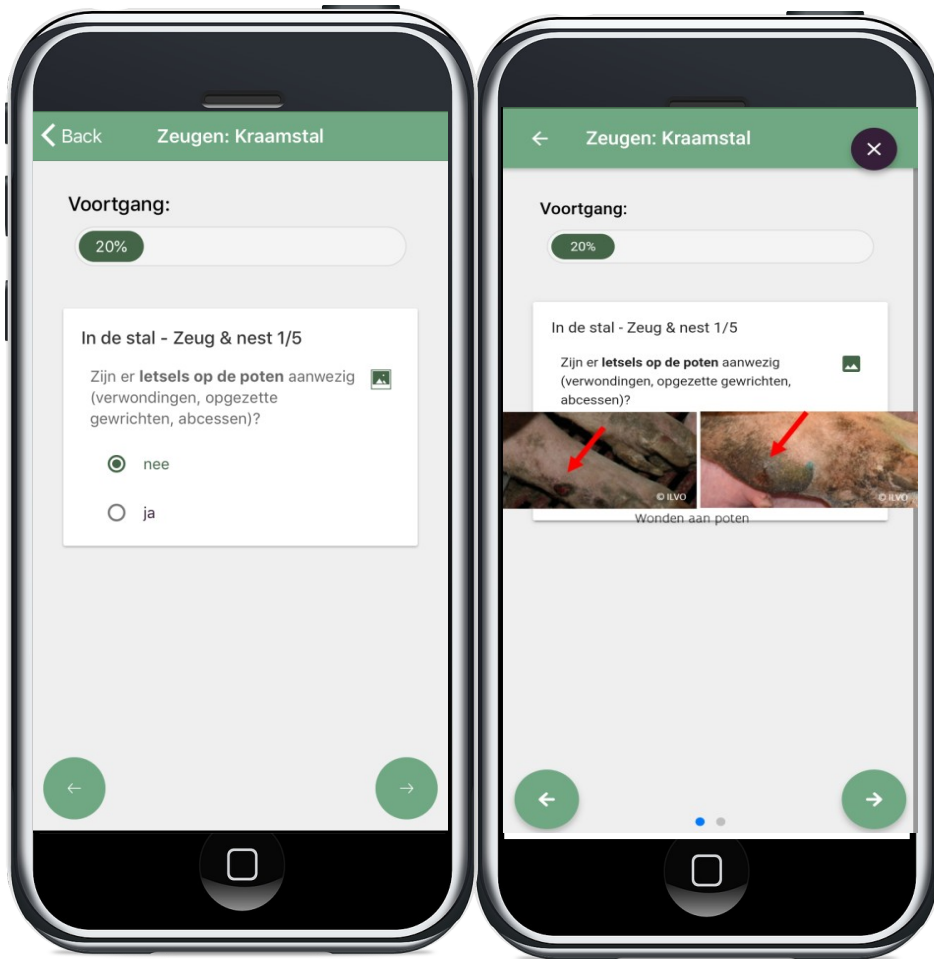
Saranno migliorati strumenti già esistenti e le vostre opinioni saranno integrate nel monitoraggio

Usando questo strumento:

- **Migliorerà il benessere animale**
- **Sarà monitorato il progresso**
- **Potrete confrontarvi anonimamente con altri allevatori**

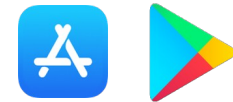


PIGLOW – Automated Feedback



Mobile App (iOS & Android)

- Disponibile per:



- **Dati inseribili offline in azienda.**
- **Piattaforma online:**
 - Radar benessere (punteggi per misurare gli indicatori più importanti)
 - elencazione dei fattori di rischio per indicatore
 - Confronto anonimo con altri allevatori

PIGLOW – Feedback automatico

Diergezondheid
Omschrijving
Versnelde ademhaling ⓘ
Hijgende of pompende ademhaling ⓘ
Pootletsels ⓘ
Uierontsteking ⓘ
Abnormale vaginale afscheiding ⓘ
Afwijkende mestconsistentie ⓘ
Prolapsen ⓘ

Risicofactor

Uierontsteking of mastitis komt voornamelijk voor de eerste 48 uren na het werpen. Door de gedaalde biest-/melkgift, is er een verhoogde uitval van biggen in de kraamstal en is er een grote spreiding in gewichten van de biggen op het moment van spenen.

Bij mastitis is de uier rood, warm en gezwollen zijn, en is de zeug vaak algemeen ziek (koorts, uitputting, anorexie).

Risicofactoren:

- Hygiëne in het kraamhok
- Constipatie
- Te slappe mest
- Voedersamenstelling

Sluit

Benchmarking op basis van percentiel ⓘ
P86
P79
P80
P13
P24
P46
P15



Legende	Benchmark
Stereotypieën ⓘ	
Vulvaconditie ⓘ	
Conditie biggen ⓘ	
Schouderconditie ⓘ	
Klauwconditie ⓘ	
Uierconditie ⓘ	

suggerimenti

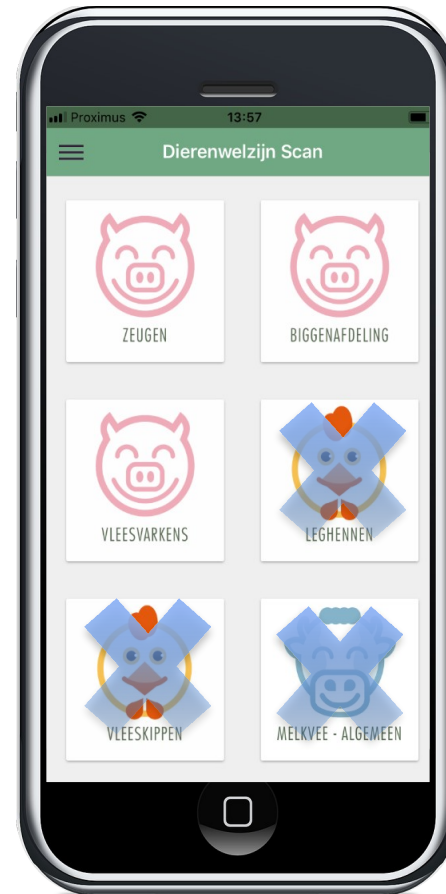


Strumento per migliorare



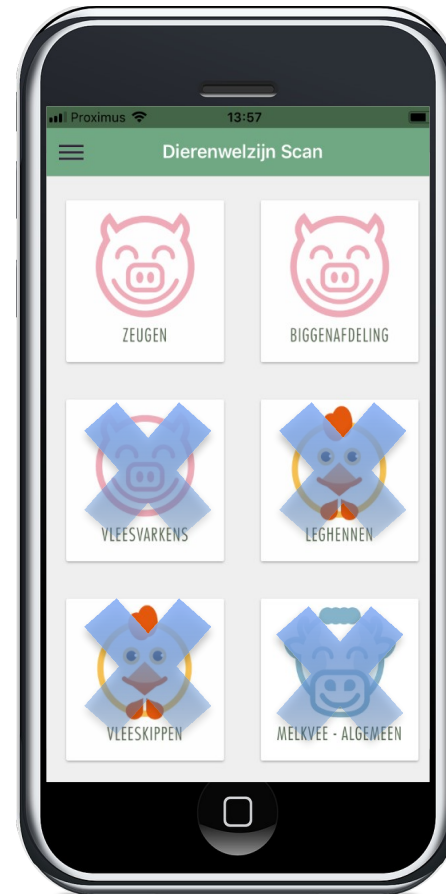
PIGLOW – Scrofe

- Gestione
- Scrofe gravide
- Scrofe e lattonzoli (cuccette)



PIGLOW – Suini all'ingrasso

- Ingrasso
- Finissaggio



PPILOW PARTNERS



Grazie per l'attenzione

www.ppilow.eu