



Webinar – partner Progetto PPILOW
Lunedì 27 Maggio 2024 dalle 16:00 alle 18:00
su piattaforma zoom [link zoom](#)



One welfare

Il benessere animale nell'allevamento biologico di avicoli e suini

Il concetto di One welfare nel progetto PPILOW

Monica Coletta Dott. Agronomo - AIAB

Zootecnia biologica: focus allevamento suinicolo e avicolo

Dott. Antonio Marcone – Responsabile produzione primaria biologica Bioagricert srl

Discussione e Conclusioni

Attività svolta nell'ambito delle attività di divulgazione del progetto PPILOW



Il concetto di One welfare nel progetto PPILOW

Monica Coletta Dott. Agronomo - AIAB

27 maggio 2024
webinar



Zootecnia biologica: focus allevamento suinicolo e avicolo

Dott. Antonio Marcone – Bioagricert srl

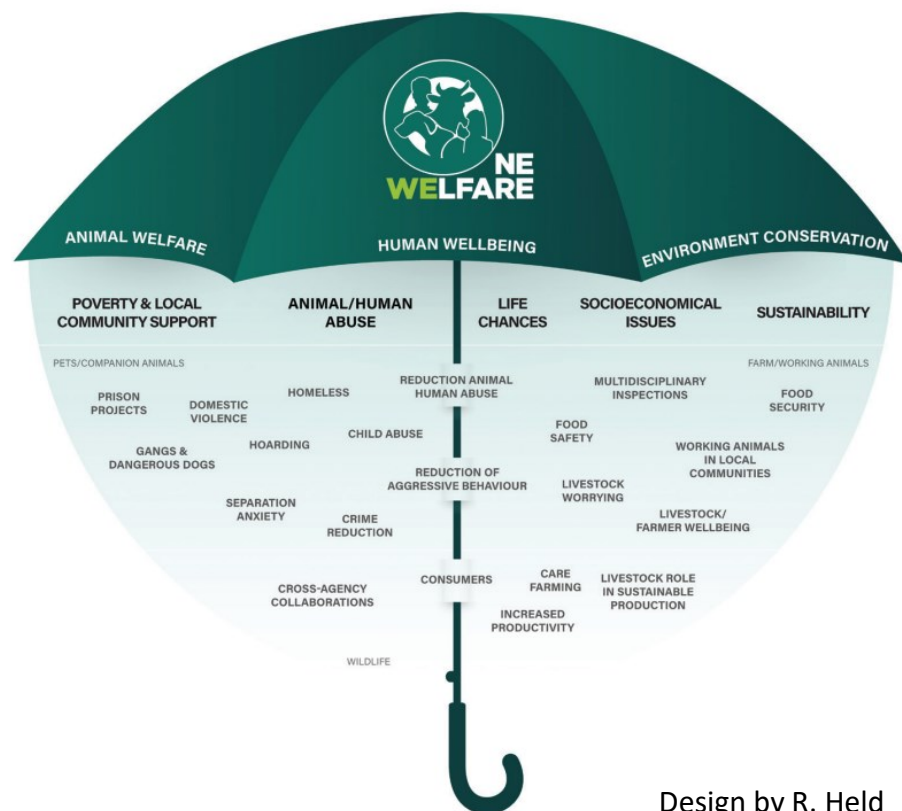
27 maggio 2024
webinar

Presentazione Progetto PPILOW

PPILOW = Poultry and Pig Low-input and Organic production systems' Welfare

Il progetto si basa sul concetto di **One welfare** (*Pinillos et al., 2015; <https://www.onewelfareworld.org/>*)

riconoscendo le interconnessioni tra benessere degli **animali**, benessere **umano** e **ambiente** (compresa la biodiversità) per valutare i progressi ottenuti per gli animali e gli esseri umani ma anche per ampliare la valutazione ad altri **impatti** sui tre pilastri della sostenibilità (ambientale, sociale ed economico).



Design by R. Held

Presentazione Progetto PPILOW

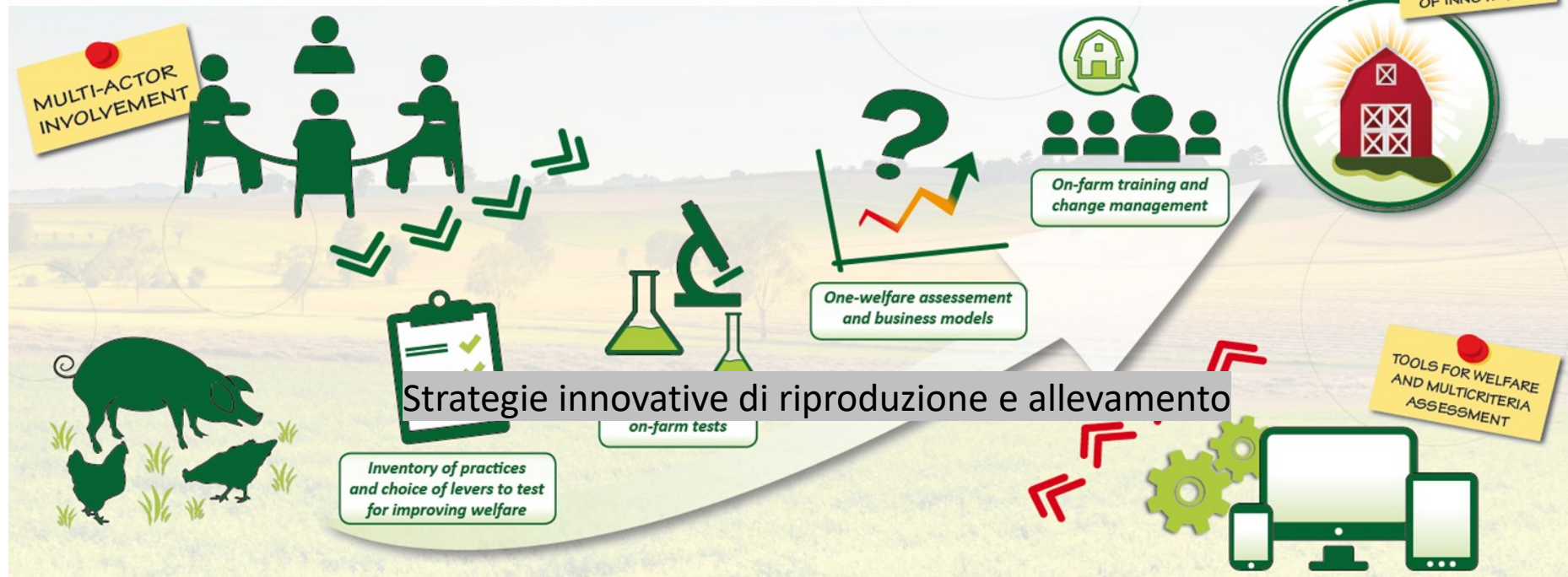
Il progetto PPILOW mira a co-costruire, **attraverso un approccio multi-attoriale, soluzioni per migliorare il benessere di avicoli e dei suini** allevati in sistemi di produzione biologici e a basso impatto all'aperto, con **un uso ridotto di input chimici**, alimentazione prevalentemente locale e **approcci preventivi alla gestione della salute**.

Il progetto ha **studiato una combinazione di soluzioni pratiche con approccio scientifico**, per il miglioramento del benessere che possono essere applicate **su base paneuropea**, cercando di identificare gli adattamenti specifici al contesto.

Il progetto PPILOW sviluppa una **valutazione multicriteri delle pratiche di miglioramento del benessere** per dare una visione esaustiva degli impatti globali di queste pratiche **sul benessere animale e umano**



Le sfide : Strategie innovative di riproduzione e allevamento



- **Inventario di buone pratiche e selezione delle leve per migliorare il benessere animale**
- **Implementazione delle pratiche on-farm e**
- **Strumenti di autovalutazione per**
 - Favorire i comportamenti positivi, migliorare la salute e la robustezza.
 - Evitare pratiche dolorose quali la castrazione dei suinetti, la spuntatura del becco e tra l'altro, l'abbattimento del pulcino maschio

L'impatto atteso

- **Rafforzare la Base conoscitiva per ulteriori miglioramenti nella gestione del benessere animale e delle policy correlate;**
- **Migliorare la comprensione del benessere animale in rapporto al comportamento animale**
- **Aumentare ed ampliare le strategie di gestione e gli strumenti per il benessere animale**
- **Contribuire a risolvere le criticità rilevate negli allevamenti biologici, in particolare per gli allevamenti avicoli**
- **Aumentare la sostenibilità degli allevamenti rispondendo alle aspettative dei consumatori e/o la loro competitività**

Gruppi pratica Nazionali (NPGs)

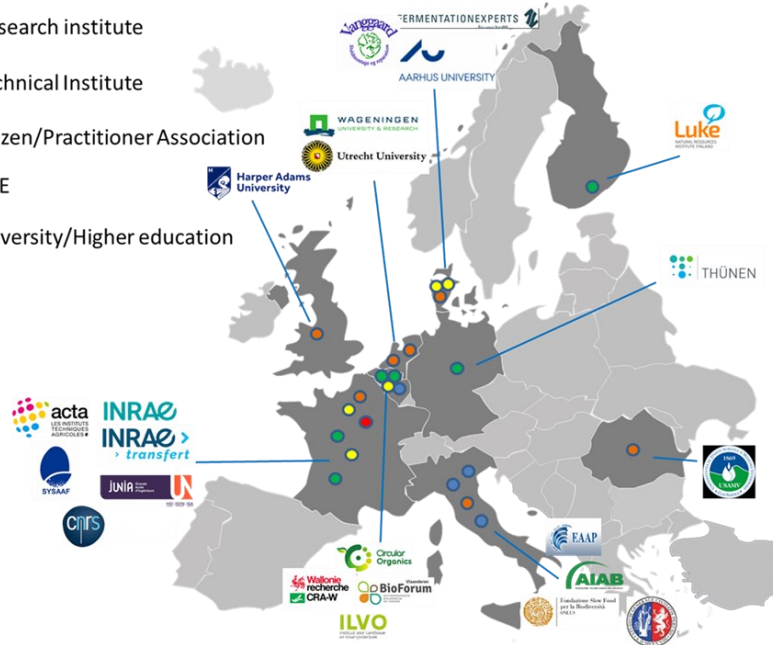
5 NPGs avicoli

- Danimarca (ovaiole)
- Francia (ovaiole & broilers)
- Germania (ovaiole & broilers)
- Italia (broilers)
- Olanda – Belgio (ovaiole)

4 NPGs suini

- Belgio
- Francia
- Italia
- Romania

- Research institute
- Technical Institute
- Citizen/Practitioner Association
- SME
- University/Higher education



Paese	Ref. Attivita sperimentale	NPG	Panoramica dell'innovazione implementata in azienda
NL	4.1 (WP5)		Lavorare su genotipi a duplice attitudine con un gruppo di agricoltori e una coop, con particolare attenzione alle ovaiole.
DE	5.1-5.2		Polli da carne da genotipi a duplice attitudine (da dicembre 2021 a marzo 2022)
FR	5.1-5.2		I polli da carne da genotipi a duplice attitudine sono stati allevati in Francia (dicembre 2021 - marzo 2022). Le galline ovaiole di un genotipo a duplice attitudine PPILOW sono state allevate nella stessa azienda dall'aprile 2022.
DK	5.1-5.2	Avicoli	Le pollastre di due genotipi a duplice attitudine allevati in Francia sono state poi testate in azienda in Danimarca. Un allevatore ha espresso interesse per i genotipi a duplice attitudine durante gli incontri NPG e ha ricevuto le pollastre di due genotipi per la prova.
IT	6.1		Uso di arricchimenti con genotipi a duplice attitudine
FR	6.2		Test sulla gestione della schiusa in azienda di pulcini a lento accrescimento
DE	6.2		Schiusa in azienda: confronto tra 2 tipi di schiuditoi
FR	3.1- 3.2		PIGLOW app: formazione e test dell'applicazione negli allevamenti di suini con IFIP
RO	6.3	Suini	Test sull'uso di piante medicinali per migliorare il sistema immunitario, limitare il parassitismo e i batteri patogeni in azienda.
FR	6.4		Ricoveri per il parto e la gestione prima fase di allevamento suinetti progettati da Vanggaard e AU e testate in DK sono state installate in 2 aziende agricole
BE	6.4		Ricoveri per il parto e la gestione prima fase di allevamento suinetti progettati da Vanggaard e AU e testate in Danimarca sono state installate in 1 azienda agricola.
IT	6.4		Ricoveri per il parto e la gestione prima fase di allevamento suinetti progettati da Vanggaard e AU e testate in DK sono state installate in 2 aziende agricole

EBENE l'app di auto-valutazione

Applicazione sul telefono

Obiettivo : **permettere agli agricoltori di valutare il benessere dei propri animali.** L'utilizzo dell'applicazione potrebbe contribuire ad aumentare la consapevolezza dei potenziali problemi di benessere e dei relativi fattori di rischio, rendendo più facile prevenire l'insorgere di problemi.

Utilizzatori: agricoltori, tecnici, veterinari, consulenti, studenti.

Domande basate sugli animali che si riferiscono a uno dei 4 principi della qualità del benessere:

- buona gestione degli spazi,
- buona alimentazione,
- buona salute e
- comportamento adeguato.



EBENE l'app di auto-valutazione

Valutazione del comportamento + sanitaria + dello spazio all'aperto

-> **Risultati immediati**

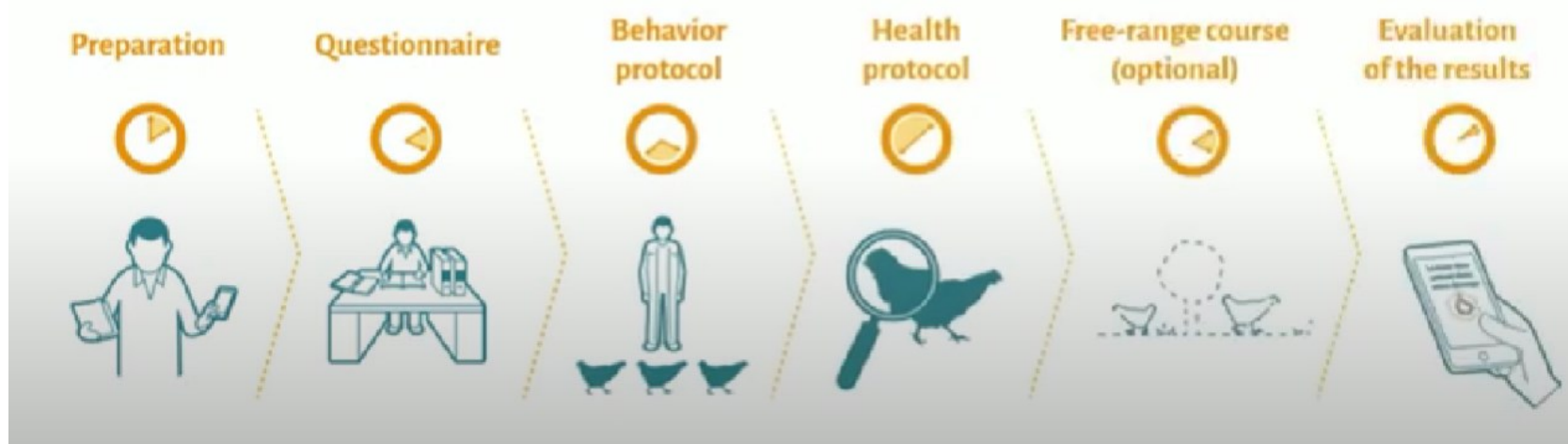
con punteggi/percentuali medie per ogni indicatore di benessere

-> **Consigli automatici**

con fattori di rischio per possibili problemi di benessere

-> **Confronto anonimo**

con i punteggi degli altri utenti dell'app (benchmarking)



EBENE l'app di auto-valutazione

Progressione nel tempo:

Una volta che un allevatore ha completato più controlli del benessere, un grafico mostrerà come i suoi punteggi sono cambiati nel tempo, fornendo un registro storico del benessere nell'allevamento.

Si consiglia agli allevatori di discutere i risultati con il proprio veterinario o con altri consulenti per trovare, se necessario, l'approccio migliore per migliorare il benessere degli animali nell'azienda.

Video illustrativa **Youtube** – Progetto Ppilow – EBEN App

<https://www.youtube.com/watch?v=vONEO64mYDg>



www.ppilow.eu



[PPILOW project](https://www.facebook.com/PPILOWproject)



[@PPILOWH2020](https://twitter.com/PPILOWH2020)



PIGLOW app di auto-valutazione

Applicazione sul telefono in italiano

Obiettivo : **permettere agli agricoltori di valutare il benessere dei propri animali.** L'utilizzo dell'applicazione PIGLOW potrebbe contribuire ad aumentare la consapevolezza dei potenziali problemi di benessere e dei relativi fattori di rischio, rendendo più facile prevenire l'insorgere di problemi.

Utilizzatori: agricoltori, tecnici, veterinari, consulenti, studenti.

Target: scrofe gravide, scrofe e suinetti, suini all'ingrasso, fase di carico

Domande basate sugli animali che si riferiscono a uno dei 4 principi della qualità del benessere:

- buona gestione degli spazi,
- buona alimentazione,
- buona salute e
- comportamento adeguato.

The PIGLOW app has separate assessments for

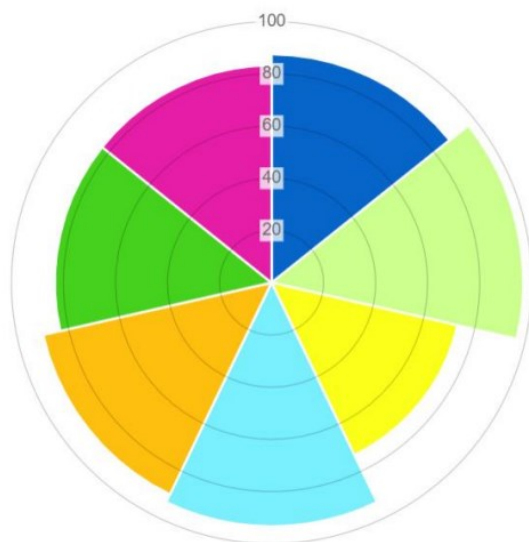
Pregnant sows
Farrowing sows with piglets
Grower pigs
Finisher pigs
The loading process



PIGLOW app di auto-valutazione

I **risultati** includono punteggi/percentuali medie per ogni indicatore di benessere, consigli automatici con fattori di rischio per possibili problemi di benessere e un confronto anonimo con i punteggi degli altri utenti dell'app (benchmarking)

Welfare radar:



- Fiducia negli umani
- Assenza lesioni nella coda
- Assenza di feci sulla pelle
- Assenza di zoppia
- Assenza di respiro affannoso
- Assenza di ansimi e brividi
- Assenza di lesioni alle orecchie

All indicators in the welfare radar are displayed on a scale of 0% (worst possible score) to 100% (best possible score). By clicking (online) on the i-icon in the legen you will see potential risk factors per welfare indicator.

PIGLOW app di auto-valutazione

Progressione nel tempo:

Una volta che un allevatore ha completato più controlli del benessere, un grafico mostrerà come i suoi punteggi sono cambiati nel tempo, fornendo un registro storico del benessere nell'allevamento.

Si consiglia agli allevatori di discutere i risultati con il proprio veterinario o con altri consulenti per trovare, se necessario, l'approccio migliore per migliorare il benessere degli animali nell'azienda.

Video illustrativa **Youtube** – Progetto Ppilow – Piglow App
<https://www.youtube.com/watch?v=2pCB73pcRac>



www.ppilow.eu



[PPILOW project](https://www.facebook.com/PPILOWproject)



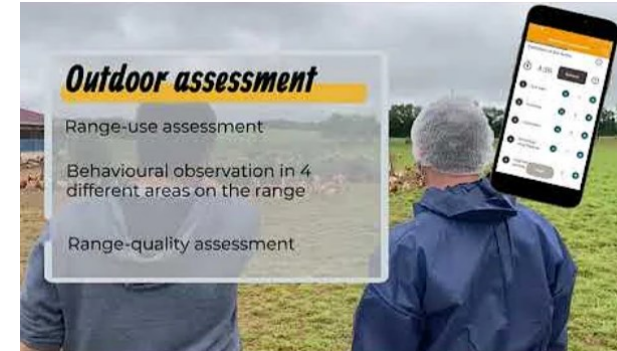
[@PPILOWH2020](https://twitter.com/PPILOWH2020)



PIGLOW

Contenuti divulgativi disponibili

- Sito web <https://ppilow.eu/>
- Articoli e pubblicazioni
- Practice abstracts e factsheets
- Canale Youtube “PPILOW Project”



Farm Visit to Azienda San Bartolomeo in Viterbo, Italy.

PPILOW project
 @ppilowproject9374 · 26 iscritti · 26 vídeos
 The PPILOW project aims to co-construct through a multi-actor approach solutions to impr... >
ppilow.eu e mais 2 links

Inscrito ▾

Início Vídeos Playlists Comunidade 🔍

Vídeos ▶ Reproduzir tudo



PPILOW web series: prevent feather pecking in laying...

44 visualizações · há 2 semanas



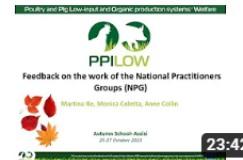
PPILOW Autumn School - Team work group/ Day 2 an...

19 visualizações · há 2 meses



Farm Visit to Azienda San Bartolomeo in Viterbo, Italy.

172 visualizações · há 2 meses



Feedback on the work of the National Practitioners Grou...

22 visualizações · há 2 meses



Improving piglet robustness - P. Vanggaard (Vanggard), L...

34 visualizações · há 2 meses



Grazie della vostra attenzione!



Il Progetto PPILOW è finanziato dal Programma europeo per la Ricerca e l'Innovazione Horizon 2020 con il Contratto di assegnazione N° 816172

